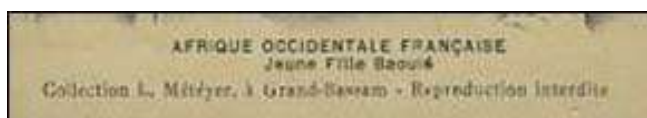
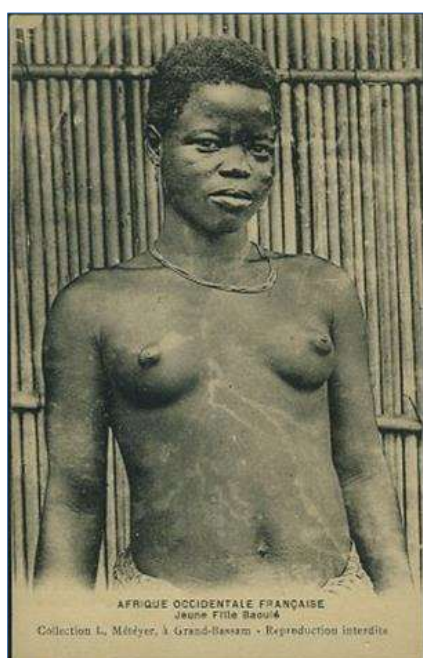


À propos de Lucien Météyer (suite)

par Jean-Jacques Fadeuilhe

Dans les numéros 33 et 37 du *Bulletin*¹ j'avais présenté deux séries de cartes postales anciennes de la collection Météyer, photographe et coiffeur à Grand-Bassam. La première série (80 cartes) a été imprimée en plusieurs fois et, comme la seconde, a fait l'objet de rééditions. Je n'ai pas considéré que chacune de ces commandes faisait l'objet d'une série en soi. Pour ceux que cela intéresse il est toutefois possible de reconstituer approximativement les différentes commandes passées par Lucien Météyer.

J'ai omis de parler d'une troisième série : la série *Afrique Occidentale Française*, vraisemblablement éditée à l'occasion de l'exposition coloniale de Marseille en 1922, série dont les légendes ne portent pas la mention "Côte d'Ivoire".



Je n'ai pas terminé l'identification de cette série et je livre ci-après une première liste de cartes. On pourra noter qu'il n'y a pas de cliché nouveau par rapport aux séries précédentes.

21	<i>Type Ebrié</i>	Idem 73 série A
22	<i>Femme Ebrié</i>	Idem 71 A mais sans mention <i>Bingerville</i>
23		
24	<i>Jeune femme apollonienne et son frère</i>	Idem N°20 de la série A
25	<i>Un Tam-Tam Agba avec grelots aux Jambes</i>	Idem 52 série A
26	<i>Groupe d'Agnis devant leur case</i>	idem 34 série A
27	<i>Jeune fille baoulé (N° non confirmé)</i>	idem 49 série A
28	<i>Jeune fille – Baoulé Nord</i>	idem 47 série A
29	<i>Femme Baoulé sud</i>	idem 48 série A

Ces cartes faisaient-elles partie d'une série plus complète de L. Météyer que l'on finira par identifier, ou bien s'agit-il d'une série comprenant des cartes de plusieurs auteurs ?

Si vous avez des informations ou des pistes je suis preneur.

¹ - "Collection L. Météyer à Grand-Bassam – 1913-1925 ? (Essai d'inventaire des cartes postales anciennes de Côte d'Ivoire 1893-1939)", *Bulletin n°33*, I&M 2012, p. 20-25.

- "A propos de L. Météyer à Grand-Bassam", *Bulletin n°37*, I&M 2013, p. 39.

*
* *

Un problème se pose également à propos de la carte ci-contre. Cette carte qui porte le numéro 19 a pour légende "*GRAND-BASSAM – Deux Anthropophages [sic] sortant du tribunal accompagnés de leur gardien*". Elle a été publiée avec le n°64 de la série A.

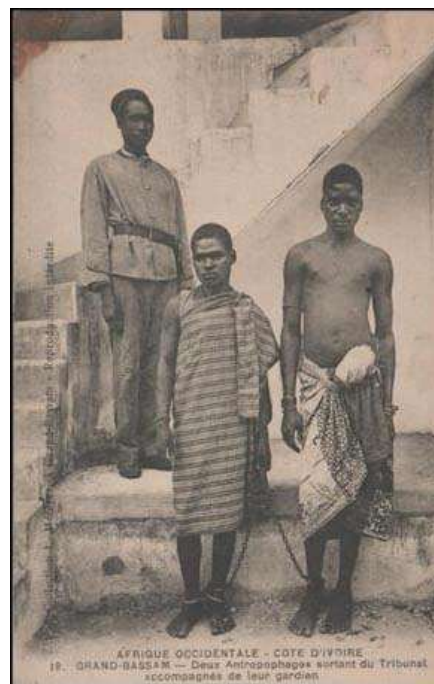
Il s'agit de deux hommes dont le procès a eu lieu le 15 juin 1915. (cf. *Bulletin n°39*, p. 35, et coupure de presse du 7 août 1915 transmise par J.M. Andrault que je remercie).

Anthropophages en cassation.

Téré et Bako sont deux chefs de tribus de la Côte d'Ivoire. Avec onze autres chefs, ils attirèrent, l'an dernier, dans un guet-apens, un blanc, M. Huberson, le tuèrent, le coupèrent en treize morceaux qu'ils partagèrent et mangèrent.

On ne put capturer que Téré et Bako : ils furent condamnés à mort le 15 juin par la Cour d'assises de la Côte d'Ivoire.

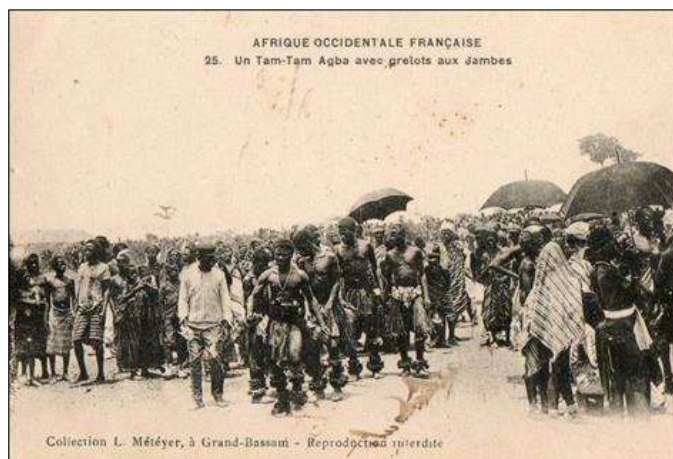
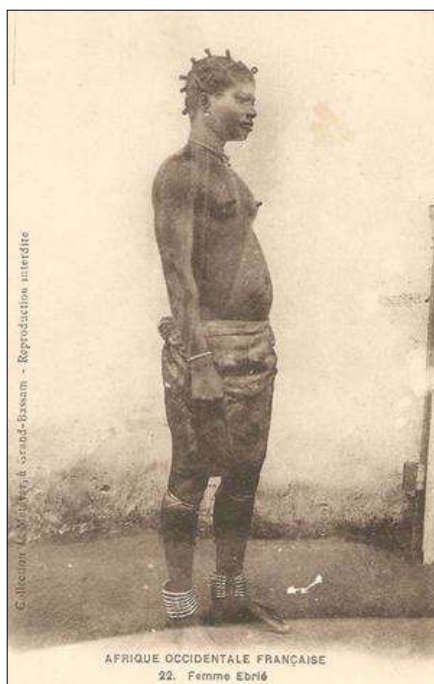
Sur pourvoi en cassation, leur affaire est venue l'autre jour devant la Chambre criminelle de la Cour suprême qui a rejeté les pourvois des deux anthropophages.



Le Confédéré, organe des libéraux valaisans [Suisse], n°63, 7 août 1915, p.1, "Echos"

Les cartes 1 à 30 de la série A ayant été publiées avant mars 1914, il peut s'agir d'une erreur de numérotation lors d'une réédition, ou bien faut-il envisager une nouvelle série de cartes ?

Là encore si vous avez des informations ou des pistes je suis preneur.



Deux cartes de la série *Afrique Occidentale Française* :

- ci-dessus : 25. *Un Tam-Tam Agba avec grelots aux Jambes*
- à gauche : 22. *Femme Ebrié*